

InterSystems Official

[Jose Tomas Salvador](#) · Mayo 4

Ya está disponible SAM (System Alerting & Monitoring) 1.1

Ya está disponible la versión 1.1 de System Alerting & Monitoring (SAM).

¿Qué es SAM?

SAM combina el Monitor de Logs y la API de Monitorización de IRIS, basados en estándares, con herramientas que nos resultan familiares, y son estándares de facto en la industria, como Grafana y Prometheus, para crear una solución básica de monitorización y alerta para clusters IRIS.

Para saber más sobre SAM, consulta la [Guía de SAM](#) (en inglés).

Novedades en SAM 1.1

Verás mejoras de rendimiento para los gráficos del cuadro de mando de Grafana, especialmente cuando se trabaja con grandes conjuntos de datos. Si vas a actualizar desde SAM 1.0, asegúrate de tener suficiente espacio en disco disponible, ya que SAM 1.1 añade índices adicionales a los datos.


Consulta las [notas de la versión](#) para tener más información sobre la actualización a SAM 1.1.

SYSTEM ALERTING & MONITORING _SYSTEM

Clusters > k8-default

k8-default

IKO Operator best-try insertion of all IRIS nodes

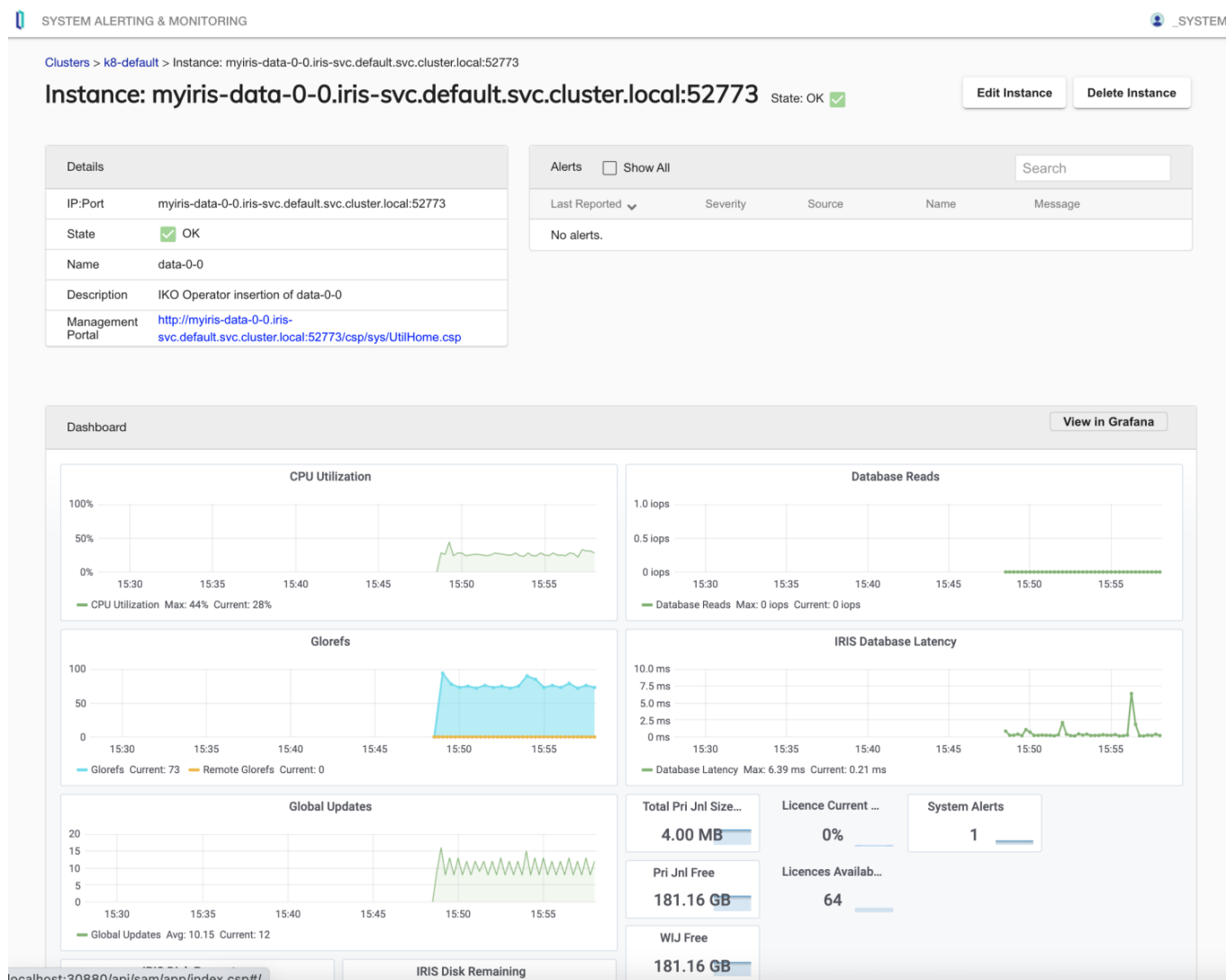


6 instances
OK: 6

Instances <input type="text" value="Search"/>			
IP:Port	State	Name	Description
myiris-data-0-0.iris-svc.default.svc.cluster.local:52773	OK	data-0-0	IKO Operator insertion of data-0-0
myiris-data-0-1.iris-svc.default.svc.cluster.local:52773	OK	data-0-1	IKO Operator insertion of data-0-1
myiris-data-1-0.iris-svc.default.svc.cluster.local:52773	OK	data-1-0	IKO Operator insertion of data-1-0
myiris-data-1-1.iris-svc.default.svc.cluster.local:52773	OK	data-1-1	IKO Operator insertion of data-1-1
myiris-compute-0.iris-svc.default.svc.cluster.local:52773	OK	compute-0	IKO Operator insertion of compute-0
myiris-compute-1.iris-svc.default.svc.cluster.local:52773	OK	compute-1	IKO Operator insertion of compute-1

Alerts <input type="checkbox"/> Show All <input type="text" value="Search"/>					
Last Reported	IP:Port	Severity	Source	Name	Message
No alerts.					

Página de inicio de SAM



Detalle de una Instancia IRIS monitorizada en SAM

[#Lanzamiento](#) [#Monitorización](#) [#SAM - System Alerting and Monitoring](#) [#InterSystems IRIS](#) [#InterSystems Official](#)

URL de fuente: <https://es.community.intersystems.com/post/ya-est%C3%A1-disponible-sam-system-alerting-monitoring-11>