

## Gestión de fraudes con InterSystems IRIS

Artículo

[Eduardo Anglada](#)

· Jun 4



Lectura de 3 min

## Gestión de fraudes con InterSystems IRIS

Según un [informe de 2020 de la Asociación de Examinadores de Fraude Certificados](#), se estima que las organizaciones de todo el mundo pierden un 5% de sus ingresos anuales debido al fraude.

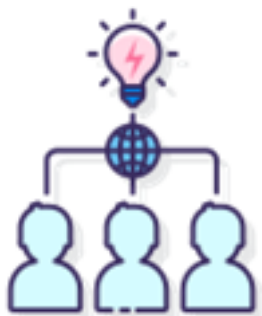
La forma más eficiente de reducir el fraude es recopilar y unificar las transacciones, los activos y los datos de destino para identificar patrones, producir informes antifraude y algoritmos para validar las transacciones posteriores. En resumen, tenemos que seguir algunos de estos principios:



Capacidad de recopilar, enriquecer y unificar datos sobre objetivos y activos



Base de datos corporativa multiformato y multimodelo sobre objetivos y activos



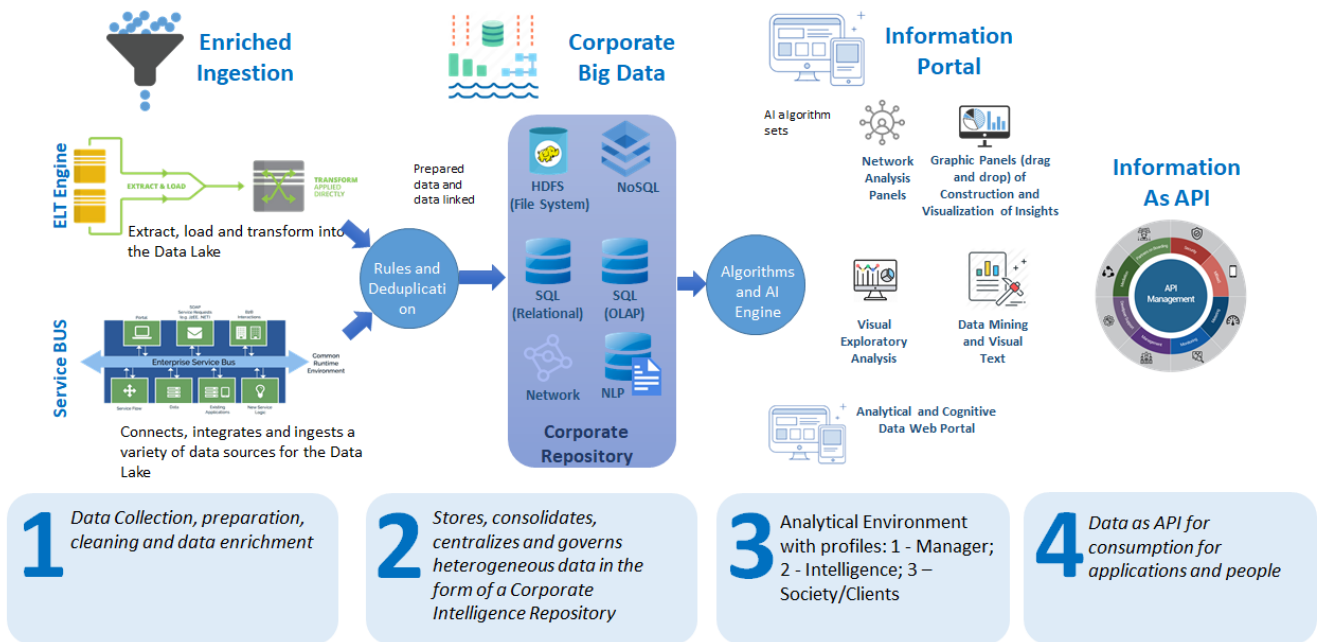
Trabajo colaborativo basado en los hallazgos identificados por las automatizaciones

Antes de que existieran plataformas de datos como InterSystems IRIS, el reto era difícil, ya que había:

- Sistemas de inteligencia costosos, cerrados y especializados
- Pocas fuentes de datos y poca variedad
- Mucho trabajo manual
- Baja capacidad de colaboración
- Resultados poco precisos
- Solo podían trabajar los expertos



InterSystems IRIS tiene una excelente plataforma de datos para realizar una gestión antifraude:



Los beneficios son claros porque con un único producto, podemos:

1. Recopilar datos para analizar, crear patrones y algoritmos antifraude (en R y Python) utilizando la interoperabilidad de IRIS con BPL, Lenguaje de transformación de datos (DTL) y adaptadores de interoperabilidad. Y si algo es especial podemos utilizar la API nativa y PEX para desarrollar adaptadores de datos personalizados en Java, .NET o Python
2. Aplicar reglas y deduplicar datos utilizando BPL, DTL, ObjectScript y API nativa, con orquestación de interoperabilidad visual.
3. Almacenar datos multimodelos y producir resultados de datos como redes, PNL, SQL, NoSQL y OLAP con las bases de datos de InterSystems.

